

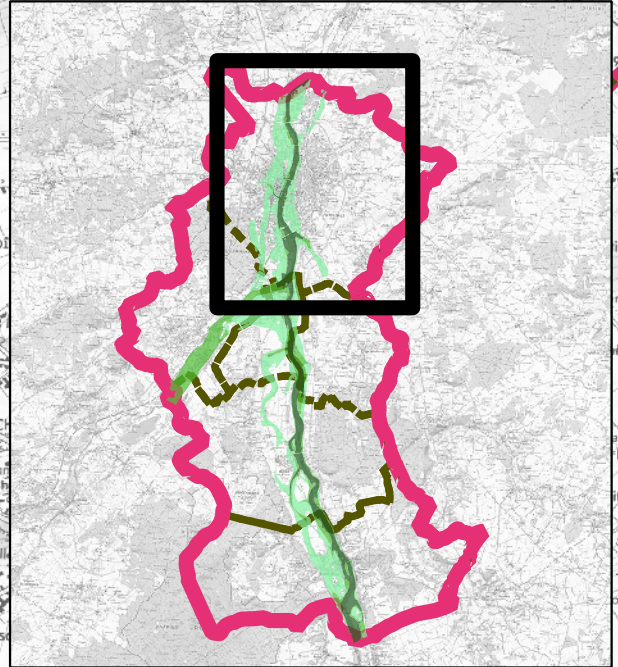
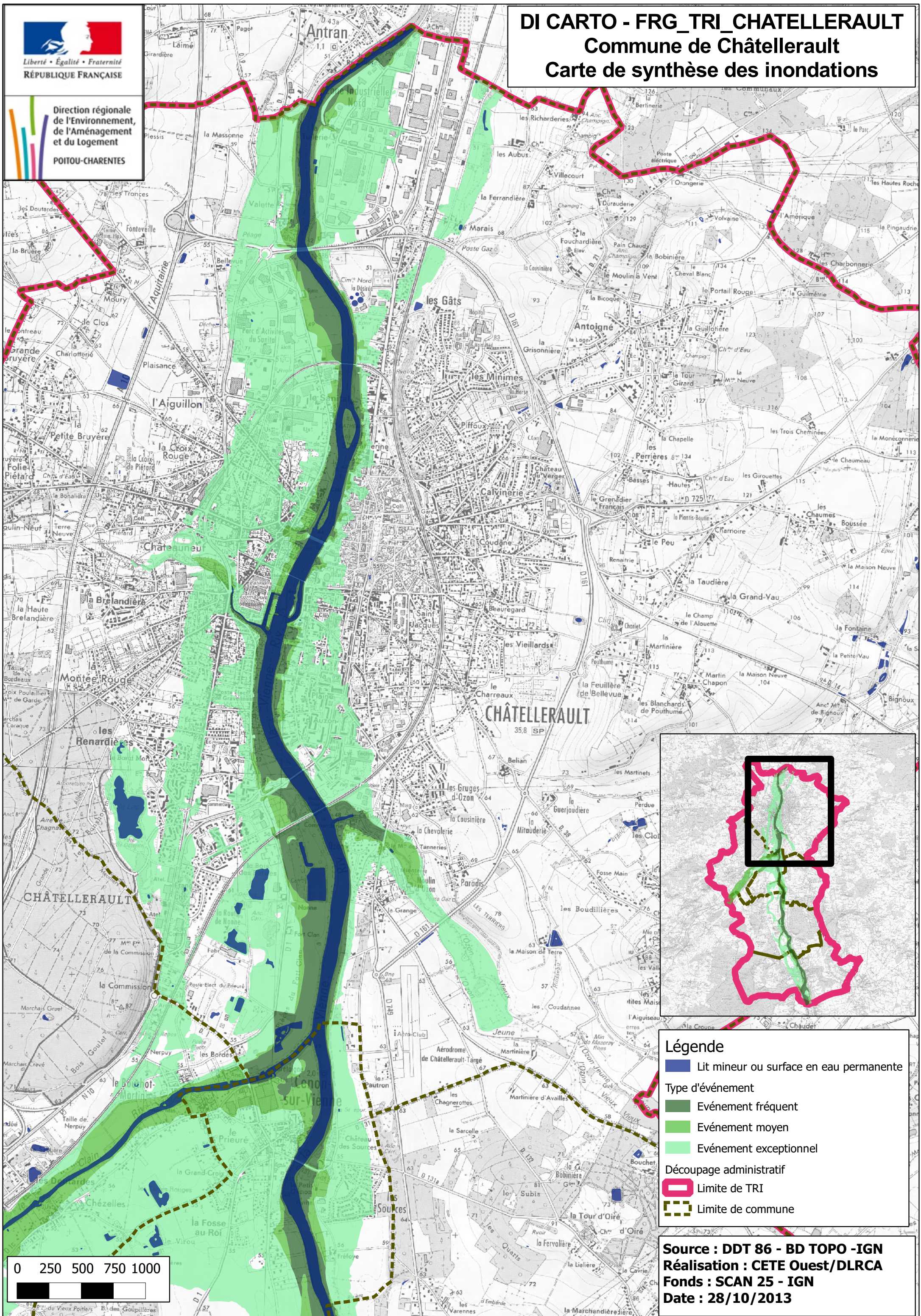


Direction régionale
de l'Environnement,
de l'Aménagement
et du Logement
POITOU-CHARENTES

DI CARTO - FRG_TRI_CHATELLERAULT

Commune de Châtellerault

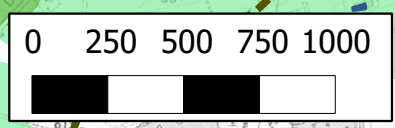
Carte de synthèse des inondations



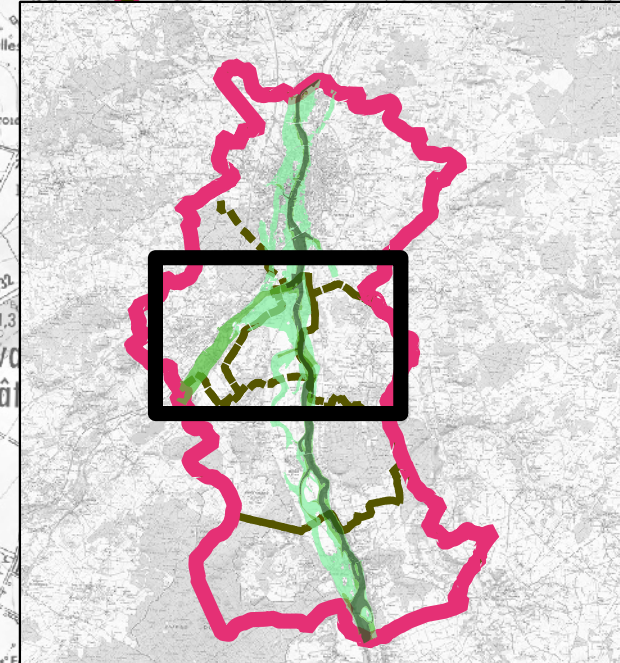
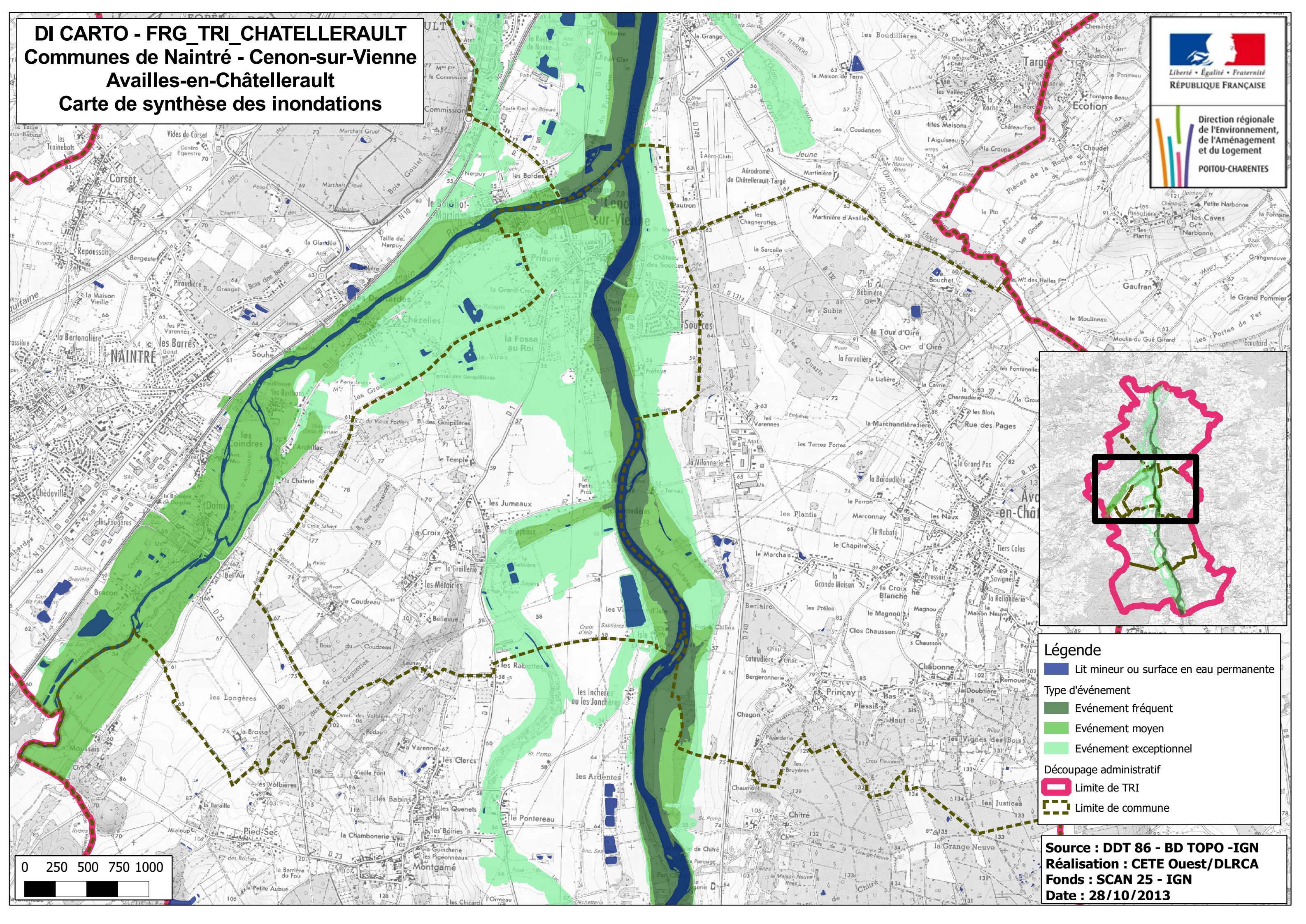
Légende

- Lit mineur ou surface en eau permanente
- Type d'événement
 - Événement fréquent
 - Événement moyen
 - Événement exceptionnel
- Découpage administratif
 - Limite de TRI
 - Limite de commune

Source : DDT 86 - BD TOPO -IGN
Réalisation : CETE Ouest/DLRCA
Fonds : SCAN 25 - IGN
Date : 28/10/2013

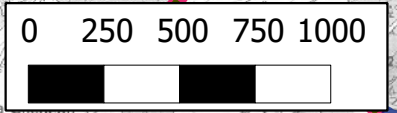


DI CARTO - FRG_TRI_CHATELLERAULT
Communes de Naintré - Cenon-sur-Vienne
Availles-en-Châtelleraut
Carte de synthèse des inondations



Légende

- Lit mineur ou surface en eau permanente
- Type d'événement
 - Événement fréquent
 - Événement moyen
 - Événement exceptionnel
- Découpage administratif
 - Limite de TRI
 - Limite de commune



Source : DDT 86 - BD TOPO - IGN
Réalisation : CETE Ouest/DLRCA
Fonds : SCAN 25 - IGN
Date : 28/10/2013

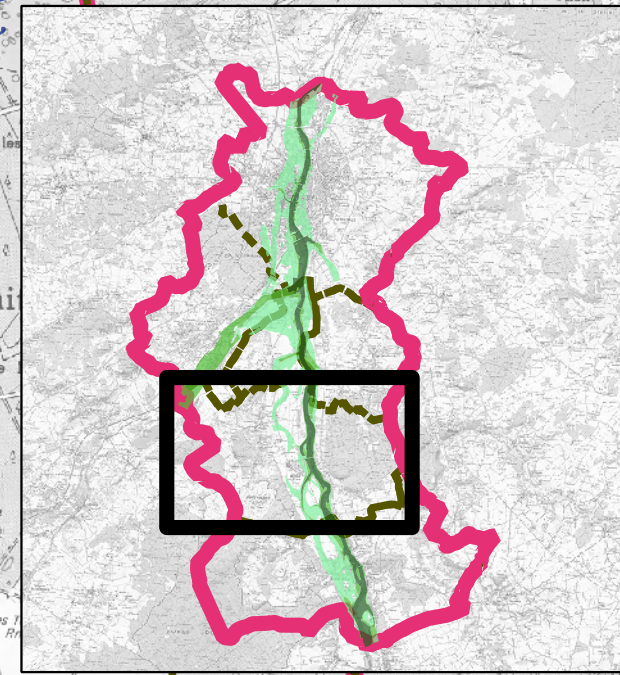
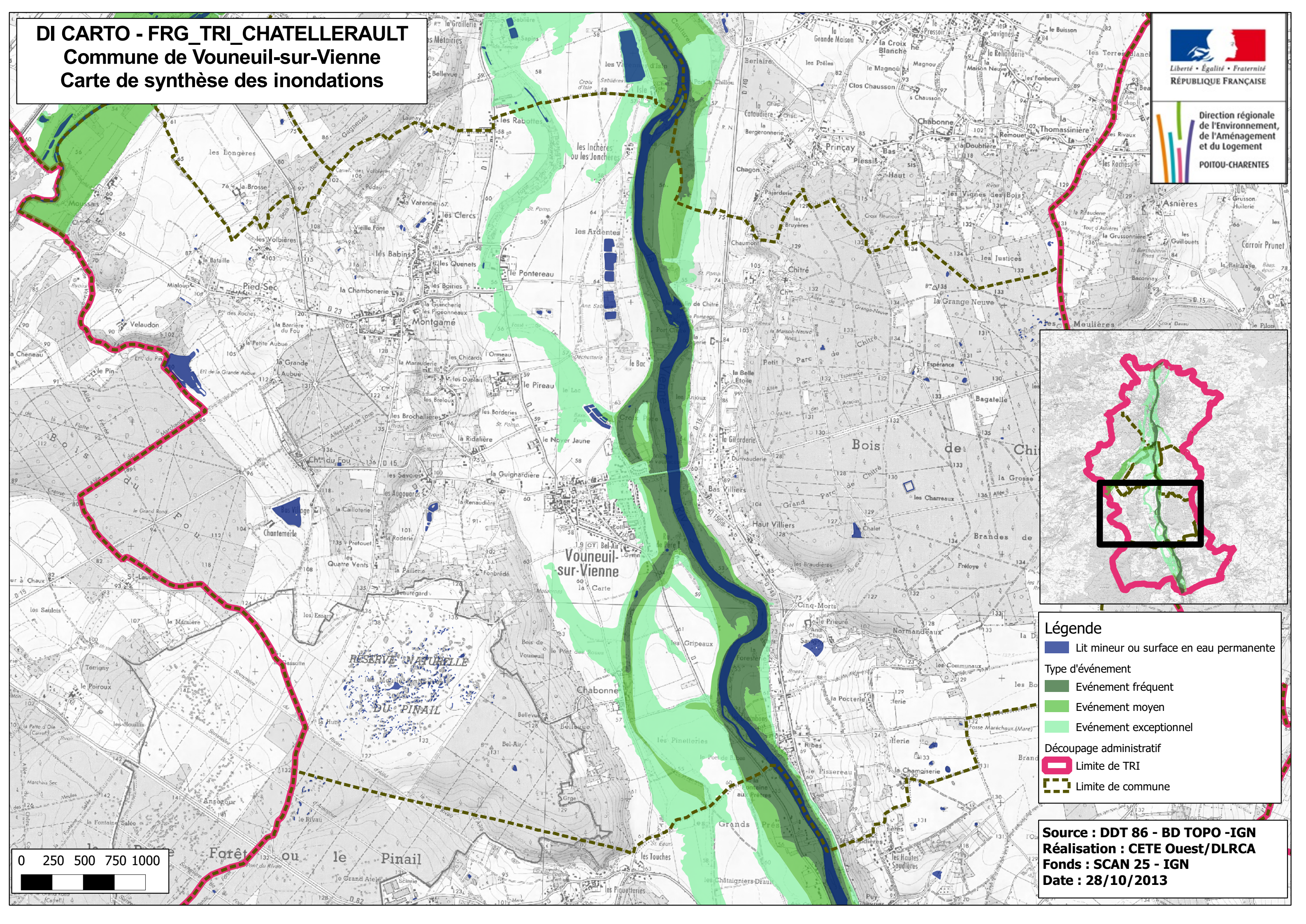
DI CARTO - FRG_TRI_CHATELLERAULT

Commune de Vouneuil-sur-Vienne

Carte de synthèse des inondations



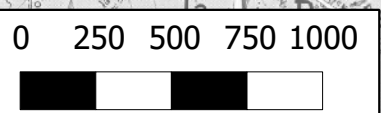
Direction régionale
de l'Environnement,
de l'Aménagement
et du Logement
POITOU-CHARENTES



Légende

- Lit mineur ou surface en eau permanente
- Type d'événement
 - Événement fréquent
 - Événement moyen
 - Événement exceptionnel
- Découpage administratif
 - Limite de TRI
 - Limite de commune

Source : DDT 86 - BD TOPO - IGN
Réalisation : CETE Ouest/DLRCA
Fonds : SCAN 25 - IGN
Date : 28/10/2013



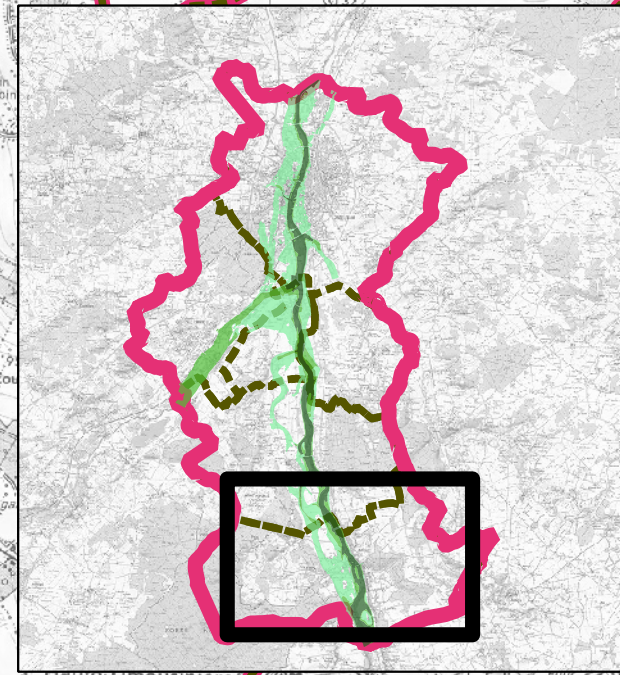
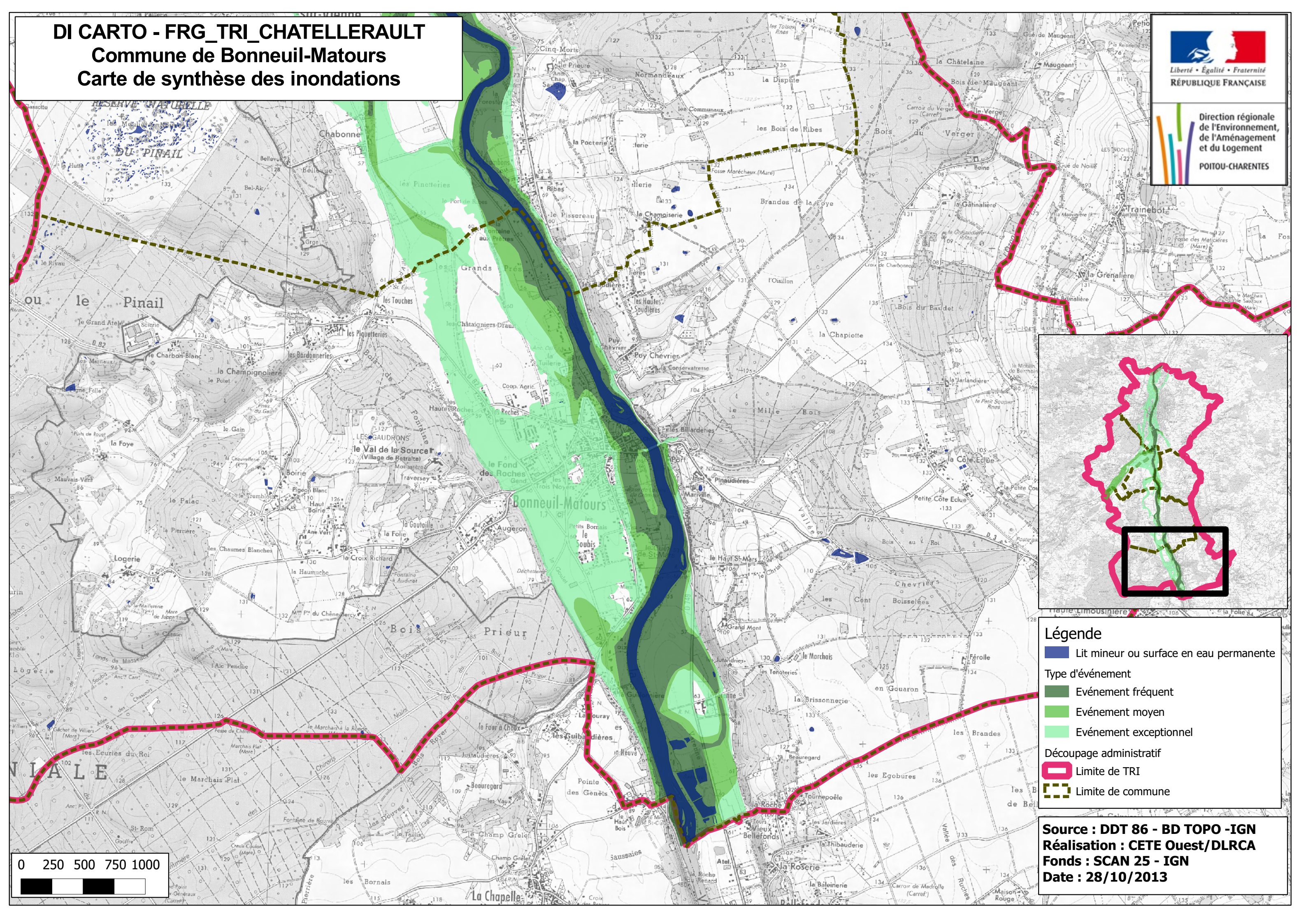
DI CARTO - FRG_TRI_CHATELLERAULT

Commune de Bonneuil-Matours

Carte de synthèse des inondations



Direction régionale
de l'Environnement
et du Logement
POITOU-CHARENTES



Légende

- Lit mineur ou surface en eau permanente
- Type d'événement
 - Événement fréquent
 - Événement moyen
 - Événement exceptionnel
- Découpage administratif
 - Limite de TRI
 - Limite de commune

Source : DDT 86 - BD TOPO - IGN
Réalisation : CETE Ouest/DLRCA
Fonds : SCAN 25 - IGN
Date : 28/10/2013

